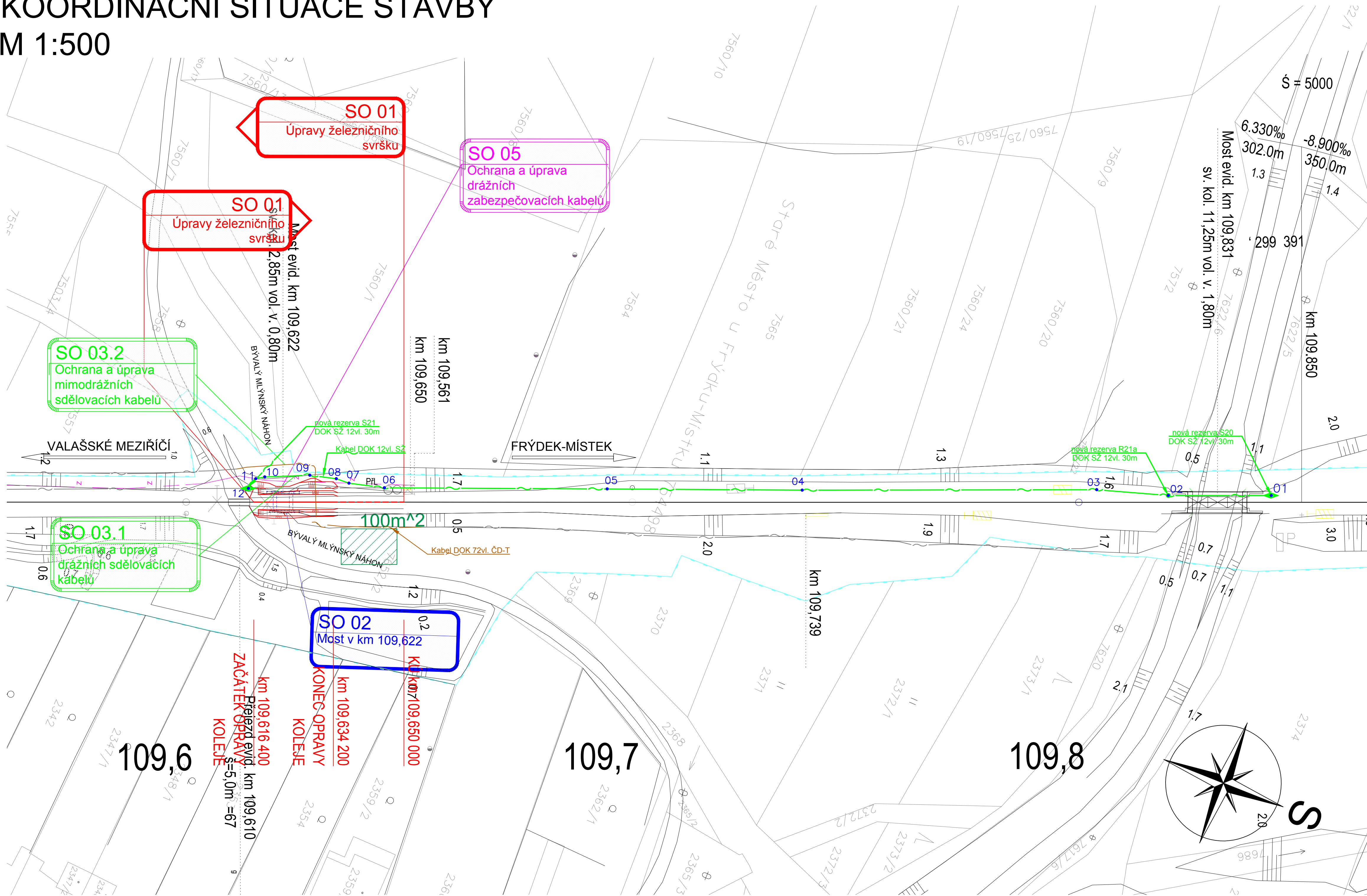


KOORDINAČNÍ SITUACE STAVBY
M 1:500



SEZNAM JEDNOTLIVÝCH PS A SO:

- D.2 STAVEBNÍ ČÁST
D.2.1 INŽENÝRSKÉ OBJEKTY
D.2.1.1 KOLEJOVÝ SVRŠEK
D.2.1.1.1 SO 01 ÚPRAVY ŽELEZNIČNÍHO SVRŠKU
D.2.1.2 MOSTY, PROPUSTKY, ZDI
D.2.1.2.1 SO 02 MOST V KM 110,644
D.2.1.3 ÚPRAVA INŽENÝRSKÝCH TRAS
D.2.1.3.1 SO 03.1 OCHRANA A ÚPRAVA DRÁŽNÍCH SDĚLOVACÍCH KABELŮ
D.2.1.3.2 SO 03.2 OCHRANA A ÚPRAVA MIMODRÁŽNÍCH SDĚLOVACÍCH KABELŮ
D.2.1.3.3 SO 04 OCHRANA A ÚPRAVA DRÁŽNÍCH ZABEZPEČOVACÍCH KABELŮ

LEGENDA BAREVNÉHO ROZLIŠENÍ OBJEKTŮ:

- STÁVAJÍCÍ KOLEJE A JINÉ STÁVAJÍCÍ OBJEKTY
KATASTRÁLNÍ MAPA
NOVÉ A SANOVANÉ KOLEJE, KOMUNIKACE A POZEMNÍ STAVBY
PROTIHLUKOVÉ STĚNY
ODVODNĚNÍ KOLEJIŠTĚ
MOSTNÍ OBJEKTY, TRAKČNÍ VEDENÍ
VODOVODY
TEPLOVODY
KANALIZACE
PLYNOVODY
SDĚLOVACÍ ZAŘÍZENÍ
ZABEZPEČOVACÍ ZAŘÍZENÍ
SILNOPROUD
HLAVNÍ KABELOVÁ TRASA
ZAŘÍZENÍ STAVENÍŠTĚ
DEMOLICE A DEMONTÁŽE
SOUVISEJÍCÍ STAVBA - "REKONSTRUKCE MOSTU V KM 110,701 TRATI KRNOV - OPAVA VÝCHOD" (REALIZACE 2022)
HRANICE KATASTRŮ
DOPRAVNÍ TRASY
HRANICE OBVODU DRAHY - POZEMEK SŽ
HRANICE OBVODU DRAHY - POZEMEK ČD
HRANICE OCHRANĚNÉHO PÁSMU DRAHY CELOSTÁTNÍ, REGIONÁLNÍ V<160 km/h
HRANICE OCHRANĚNÉHO PÁSMU SILNICE I TRÍDY

LEGENDA STÁVAJÍCÍCH INŽENÝRSKÝCH SÍTÍ:

- SDĚLOVACÍ KABELY
ZABEZPEČOVACÍ KABELY
NN KABELY
VN KABELY
VVN KABELY
VODOVOD
KANALIZACE
NTL PLYNOVOD
STL PLYNOVOD
VTL PLYNOVOD
TEPLOVOD
HORKOVOD
PAROVOD
NADEZEMNÍ SÍTĚ

LEGENDA ZNAČEK:

- 123 (345) PARCELNÍ ČÍSLO
123 (345) PARCELNÍ ČÍSLO POZEMKOVÉHO KATASTRU (PK)
P GEOLOGICKÉ PRŮZKUMY
P-J POZOROVACÍ VRT; J - JÁDROVÝ VRT; A - ARCHIVNÍ VRT; D - DYNAMICKÁ PENETRACE
OSVĚTLOVACÍ STOŽÁR (STÁVAJÍCÍ; NAVRŽENÉ)
TRAKČNÍ PODPĚRY (STÁVAJÍCÍ; NAVRŽENÉ)
PŘESTAVNÍK (STÁVAJÍCÍ; NAVRŽENÉ)
ZARÁŽEDLO PRO KOLEJOVÁ VOZIDLA (STÁVAJÍCÍ; NAVRŽENÉ)
VEGETAČNÍ ÚPRAVY (STÁVAJÍCÍ; NAVRŽENÉ; ODSTRANĚNÉ)
DOPRAVNÍ ZNAČENÍ (STÁVAJÍCÍ; NAVRŽENÉ)
VENKOVNÍ NÁVĚSTNÍ PRVKY (STÁVAJÍCÍ; NAVRŽENÉ)
Ochráněná trasa kabelu ČD-T
Nová trasa kabelu SŽ
Nová kabelová komora s rezervou 30m na kabelu
Nová kabelová komora se spojkou a rezervou 30m na kabelu
vytyčovací bod

POZNÁMKA:
SOUŘADNICOVÝ SYSTÉM: S-JTSK
VÝŠKOVÝ SYSTÉM: B.p.v.



| | | | |
|-----------|-------|-------|-----------------|
| | | | ČÍSLO SOUPRAVY: |
| | | | |
| | | | |
| REVIZE Č. | DATUM | ZMĚNA | |

| | | | | | |
|--|---|---|---|--|--|
|  | | | SUDOP BRNO, spol. s r.o. Kounicova 26 611 36 Brno | | |
| OBJEDNAVATEL: | Správa železnic, s.o., Dílždně 1003/7, 110 00 Praha 1 Oblastní ředitelství Ostrava | | | tel. : +420 972 625 804 E-mail: sudop@sudop-brno.cz | |
| PROFESNÍ SKUPINA: | 21 SDĚLOVACÍ ZAŘÍZENÍ | VEDOUcí PROF. SKUPINY Ing. Josef Naništa | GENERÁLNÍ ŘEDITEL Ing. Kamil Chmela | | |
| ODPOVĚDNÝ PROJ. ZAKÁZKY Ing. Štěpán Kameš | ODPOVĚDNÝ PROJ. PS, SO Ing. Zdeněk Španěl | NAVRHL, VYPRACOVAL Ing. Zdeněk Španěl | KONTROLOVAL Ing. Josef Naništa | | |
| KRAJ: Moravskoslezský | POVĚŘENÝ OÚ: Frýdek-Místek | | | STUPEŇ: DSP | |
| Most v km 109,622 na trati Valašské Meziříčí - Frýdek-Místek (TÚ 2131) SO 03.1 Ochrana a úprava drážních sdělovacích kabelů | | | ZAK. ČÍSLO 21113-06-1122 | | |
| | | | MERITKO 1:500 | | |
| | | | POČET FORMÁTŮ 8x A4 | | |
| Situace | | | DATUM: 11/2021 | | |
| | | | ČÁST DOKUM. D.2.1.3.1 | | |
| | | | PRÍLOHA 2. | | |
| | | | | | |